

SCHEDA TECNICA

LYONER 1/2 SV

Valido dal: 21.06.21

Versione: 1.0

CODICE ARTICOLO

710202 LYONER 1/2 SV

INGREDIENTI

Ingredienti: carne di suino, lardo, acqua, sale, spezie, aromi naturali, destrosio, maltodestrine, stabilizzanti: di- e trifosfati, antiossidante: ascorbato di sodio, conservante: nitrito di sodio.

ALLERGENI

In ottemperanza al regolamento (UE) N. 1169/2011, si veda la lista degli ingredienti per gli allergeni o le tracce di essi presenti nel prodotto.

Qualora non ne venissero riportati il prodotto è da considerare esente da essi

DESCRIZIONE PRODOTTO

Insaccato cotto

DESCRIZIONE PRODOTTO

Microbiologia conforme secondo il decreto UE 2073/2005.

Senza OGM secondo il decreto UE 1829/2003 e 1830/2003.

Gli imballi primari sono idonei al Reg (CE) 1935/2004, Reg (CE) 10/2011

e successive modifiche

TEMPERATURA DI STOCCAGGIO

Origine della carne: UE; Conservare a max. +4°C;

SHELF LIFE

Alla temperatura consigliata (giorni) : 40

TIPO DI CONFEZIONAMENTO

tipo di confezionamento: sottovuoto

SEDE LEGALE

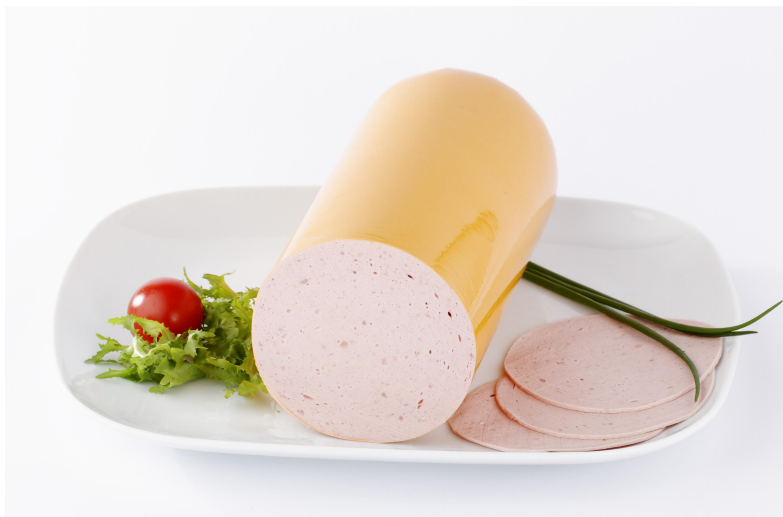
G. Pfitscher GmbH,
Via Roma 20, 39014 Burgstall
Tel. 0039/0473/292358, Fax 0039/0473/291260
info@pfitscher.info
Azienda certificata IFS-BRC

VALORI NUTRIZIONALI

Valori nutrizionale medi per 100g:

Energia 1003 kJ 240 kcal, grassi 19 g, di cui grassi saturi 7,7 g, carboidrati

0,9 g, di cui zuccheri 0,6 g, proteine 13 g, sale 1,8g



DATI UNITA' DI MISURA ARTICOLO (dati logistici)

Unità Vendita: CT
Peso UV: 8,000 KG

Unità Consegna: Karton 3 380x270x150
Pezzi per Unità di consegna: 4 **Unità di consegna per bancale: 56**

DATI CODICI INTRASTAT

EXPORT: 2031959

IMPORT: 2031959

CODICE EAN

2007102GGGGG X